



# GISMobil

Das Geographische Informationssystem

## Modul ConvAlkis

Übernahme von  
ALKIS-Daten nach GISMobil



Am Stutzenwald 25  
66877 Ramstein

Tel.: 06371 / 9611-0  
Fax: 06371 / 9611-20

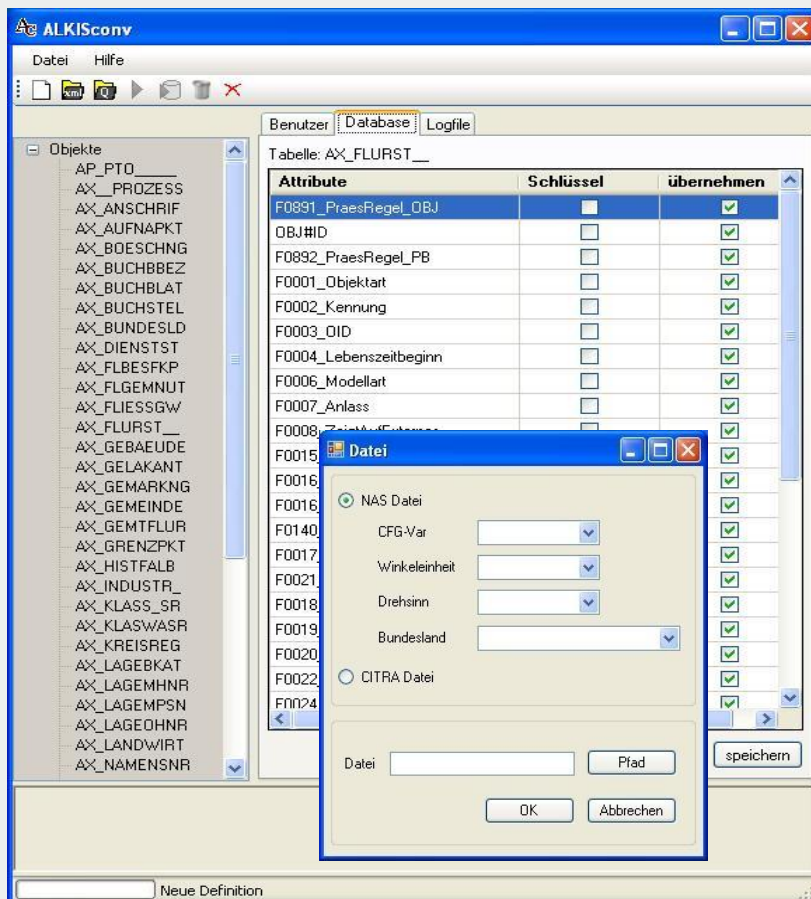
eMail: [gismobil@gismobil.de](mailto:gismobil@gismobil.de)  
<http://www.gismobil.de>



Das Amtliche Liegenschaftskatasterinformationssystem (ALKIS) ist eine von drei Komponenten des AAA-Datenmodells (AAA steht für AFIS/ALKIS/ATKIS), dessen Daten im Format NAS (normbasierte Austauschschnittstelle) bereitgestellt werden. Durch die integrierte Modellierung von ALKIS, mit dem Fokus auf die Geobasisdaten werden die bisher getrennt geführten ALK (automatisierte Liegenschaftskarte) und ALB (automatisiertes Liegenschaftsbuch) Daten vereint.

Diese Modul führt eine Übernahme der ALKIS-Daten nach GISMobil durch.

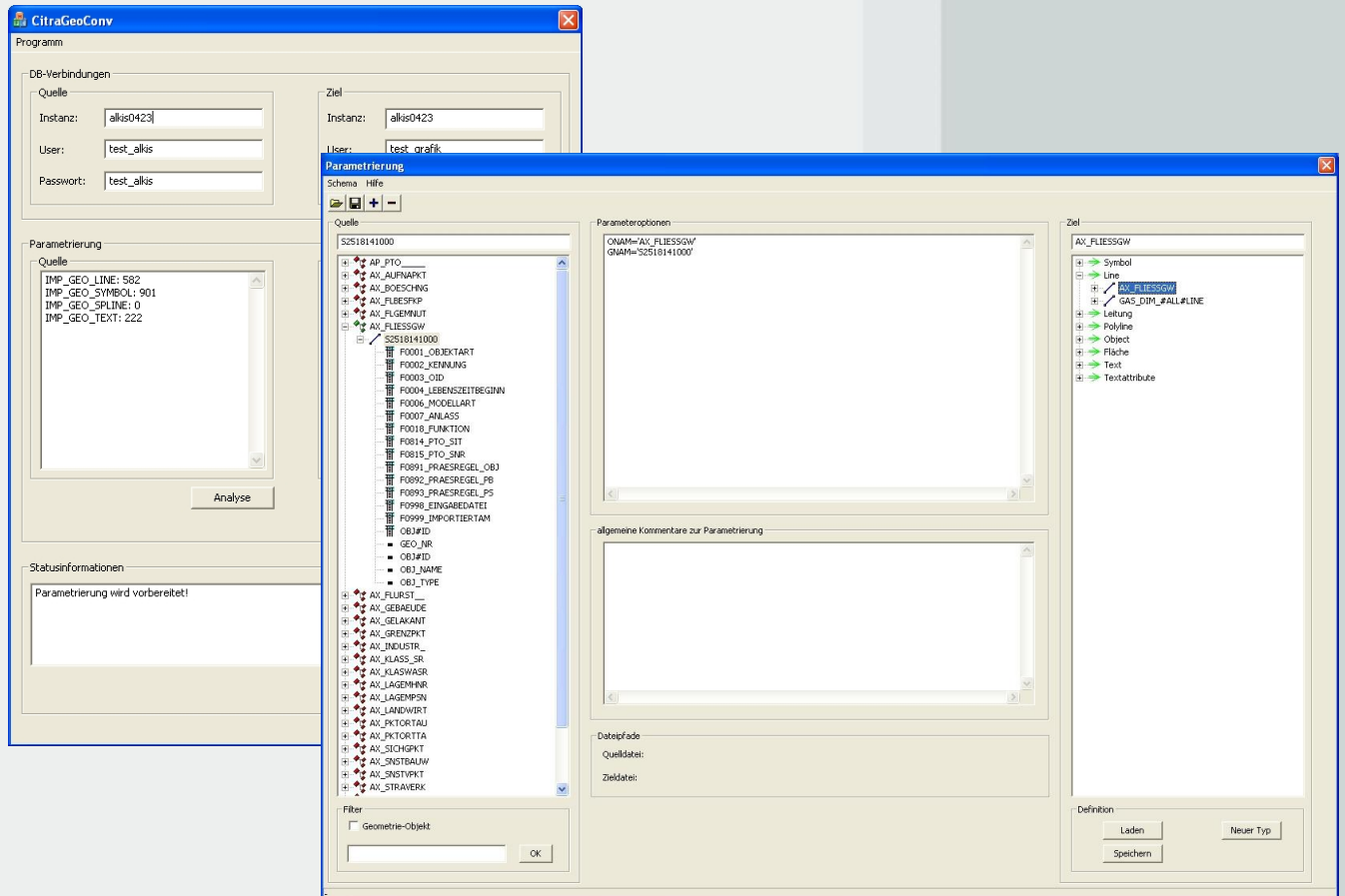
Die ALKIS-Daten werden dabei in geeigneter Weise für die Nutzung im GIS aufbereitet.



Die vorliegenden Daten werden mit Hilfe eines Mappingwerkzeuges parametrisiert. Eine Definition der Elemente überführt die Quellstruktur in die gewünschte Zielstruktur. D.h. es kann genau bestimmt werden, welches grafische Element aus ALKIS zu welchem grafischen Element in GISMobil werden wird.



Ferner kann auch Einfluss auf die Präsentation dieser Elemente genommen werden ( z.B. Farbe von Grenzlinien, Textbreite, Texthöhe usw.) .



### Systemvoraussetzungen:

Microsoft Windows (2000, XP, 7)  
Oracle Client ab Version 8.17, OO4O