

IM BÜRO ODER VOR ORT. DIE BESTE VERBINDUNG.

GISmobil[®]
ALL IN ONE
Das Geographische Informationssystem

GISmobil

Das Geographische Informationssystem

Modul ALPHA STK

Fachschale zur
Dokumentation von Steuerkabeln



Am Stutzenwald 25
66877 Ramstein

Tel.: 06371 /9611-0
Fax: 06371 / 9611-20

eMail: gismobil@gismobil.de
HTTP: www.gismobil.de



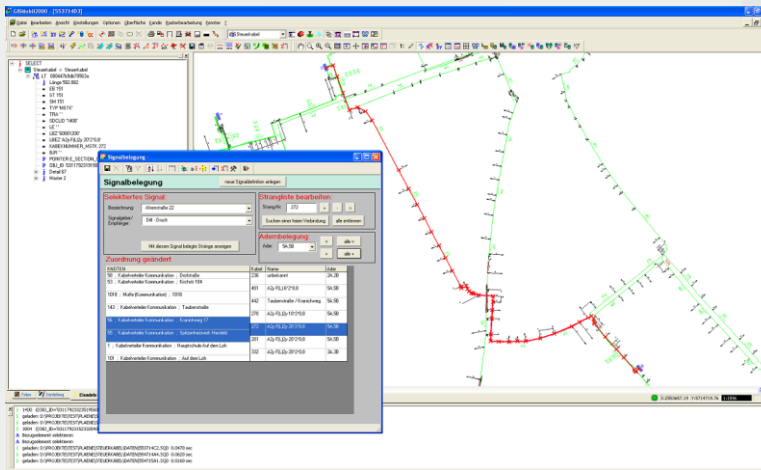
IM BÜRO ODER VOR ORT. DIE BESTE VERBINDUNG.



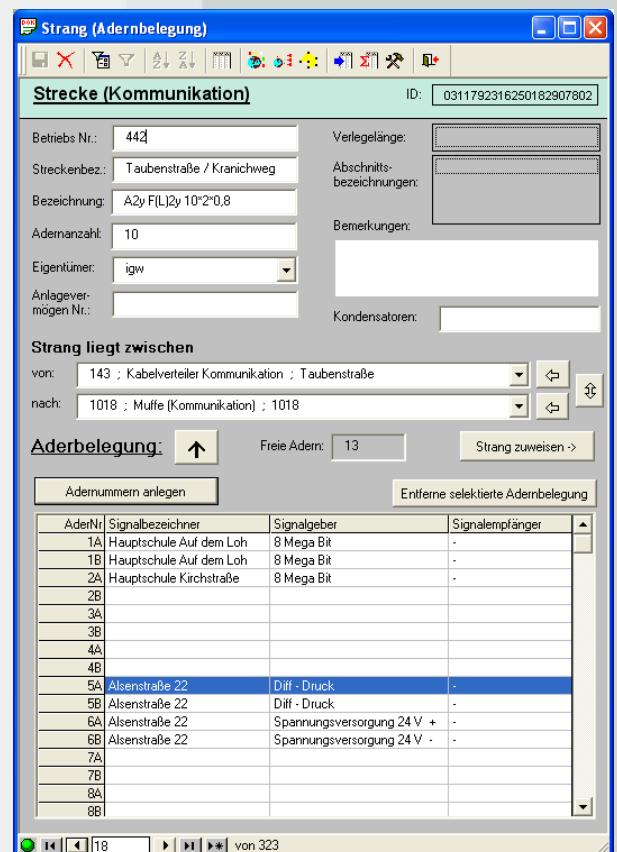
Dieses Modul bietet die Möglichkeit Steuerkabelnetze zu dokumentieren, zu planen und zu analysieren.

In Zusammenarbeit mit Energieversorgern wurde eine praxisorientierte Verwaltung realisiert, die folgende Objekte beinhaltet:

- Signale
- Kabelstränge
- Kabelabschnitte
- Netzknoten
 - Stationen
 - Kabelverteiler
 - Abzweigmuffen
 - Hausanschlüsse
- Schutzrohre
- Leerrohre



Die Fachschale STEUERKABEL dient der Dokumentation von Steuerkabeln und -signalen in einem Kabelnetz über mehrere Stränge und Knoten hinweg. Dabei wird der Anwender durch einen großen Funktionsumfang wie z.B. das Routen von Signalen durch das Netz oder die Suche nach Alternativstrecken unterstützt. Durch die hohe Flexibilität der Parametrierung kann das System auf die jeweiligen Kundenbedürfnisse und Anforderung angepasst werden. Die Ergänzung der Objekte durch eigene Attribute, die Gestaltung der Masken bis hin zur Erweiterung des Objektmodells mit eigenen Objekten ist möglich. Die Beschriftung von Leitungen oder Knoten kann automatisiert erzeugt werden, deren Ausprägung (Anzahl der Attribute) entsprechend anpassbar sind.



Beispiel: Kabelstrang mit Aderbelegung



Signalauswahl

Signalauswahl Kabelnr.: 442

Adernbelegung: 5A tauschen

Selektiertes Signal: neue Signaldefinition anlegen

Bezeichnung: Alsenstraße 22
Signalgeber/ Empfänger: DfH - Druck

Bezeichnung	Geber	Empfänger
9336 Heimathaus Voswinkelshoff	Telematik Stadt Dinstaku	-
9337 GDT Heim	Telematik Stadt Dinstaku	-
9338 Turnhalle Dorotheenstraße	Telematik Stadt Dinstaku	-
9339 Bürgerbüro Sterkuaderstraße 27	Telematik Stadt Dinstaku	-
9340 Lehrschwimmbecken	Telematik Stadt Dinstaku	-
9341 Stadthalle	Telematik Stadt Dinstaku	-
9342 Aufzug Stadthaus	Telematik Stadt Dinstaku	-
ALT	Funkanlage	-
Akazienwinkel FLL	Lecküberwachung	-
Akazienwinkel VL	Lecküberwachung	-
Alam dringend	Störmeldung ADSL Schi	-
Alam kritisch	Störmeldung ADSL Schi	-
Alam nicht dringend	Störmeldung ADSL Schi	-
Alsenstraße 22	DfH - Druck	-
Alsenstraße 22	Spannungsversorgung	-
Alsenstraße 22	Spannungsversorgung	-
Alsenstraße 22	VL - Temperatur	-
Altes Stadthaus - Bauhof	2 M Bit Stadt Dinstaken	-

Beispiel: Signalauswahl

Beispiel: Leitungsabschnitt
Abzweigmuffe
Kabelverteiler

Muffe

Muffe (Kommunikation) ID: 0311823338752508208685

Ort: Musterhausen Ortsteil: Mitte
Straße: Bahnstraße Hausnr.:
Lage:

Baujahr: Einbaudatum: Status: in Betrieb

Nummer: 1018 Name: 1018
Art: MuffeA Verbindungsart:
Hersteller: Musterfirma Kondensatoren:
Typ: 3 Anlagevermögens-Nr.:

kommt von

Nr	Name	Adernanzahl	Länge
400	unbekannt 10*6	10	
401	A2y FLL 6*2*0.8	6	

geht zu

Nr	Name	Adernanzahl	Länge
442	Taubenstraße / Kranichweg	10	

Kommunikationskabel

Kommunikations/Steuerkabel ID: 031179231598

Ort: Musterhausen Ortsteil: Mitte
Straße: Bahnstraße Hausnr.:
Lage:

Baujahr: 1986 Einbaudatum: Status: in Betrieb

Bezeichnung/ Nummer: KA 238-1 Strang Nr.: 238
Anl. Vermögen Nr.: Strang Name: A2y FLL2y 50
Abschnitt Nr.: 1 Material:
Länge (gem.): 880 Querschnitt:
Länge (ber.): 58,8 Hersteller: Siemens
Verlegefirma: SNI

KYS-Kommunikation

Kabelverteiler Kommunikation ID: 0311792313193075700124

Ort: Musterhausen Ortsteil: Mitte
Straße: Bahnstraße Hausnr.:
Lage: Gruppenschlüssel VIII FVN

Baujahr: 2007 Einbaudatum: Status: in Betrieb

Name: Station Beeckerwerth Anlage Nr.: 509
Kurzname: KV509 Anl. Vermögen Nr.:

Art: Art02 Endanschluß Type:
Hersteller: CCP Erdungswiderstand:
Typ: Typ02
Breite: 1

kommt von

Nr	Name	Adernanzahl	Länge
611	A2y FLL2y 60*2*0.8	60	

geht zu

Nr	Name	Adernanzahl	Länge
610	A2y FLL2y 30*2*0.8	30	
651	A2y FLL2y 30*2*0.8		

Einfache und intuitiv zu bedienende Masken ermöglichen den Anwendern trotz der hohen Komplexität des Themenbereiches „Steuerkabel“ ein schnelles und effektives Arbeiten beim Erstellen und Auswerten der Daten.



Umfangreiche Analysefunktionen gewährleisten eine flexible und anpassbare Auswertung beliebiger Attribute. Die Ausgabe kann auch zur weiteren Verarbeitung an MS Excel übergeben werden. Weiterhin können alle Attribute als Grundlage für die Erstellung von thematischen Plots genutzt werden. Zum Beispiel eine Präsentation von Leitungen mit Fremddiensten unterschiedlicher Kunden mit vertraglicher Bindung zur Wiederherstellung von Signalen im Schadensfall.

Durch eine übersichtliche Darstellung von Signalverläufen über belegte Leitungen, Adern, Knoten und die Darstellbarkeit des Verlaufes in der Grafik ist das Verwalten und Bearbeiten von Signalen kein Problem. Auch das Suchen von neuen Verbindungsstrecken von Knoten A nach Knoten B mit der Definition von Bedingungen und Regeln ist möglich. Wurde eine neue Verbindung für ein Signal gefunden können die Adern einzeln, paarweise oder mehrere Adern gleichzeitig mit jeweils einem Signal belegt werden.

Signalbelegung - neue Signaldefinition anlegen

Selektiertes Signal:
 Bezeichnung: Eisenstraße 22
 Signalgeber/ Empfänger: Diff - Druck
 Mit diesem Signal belegte Stränge anzeigen

Strangliste bearbeiten:
 Strang-Nr.: 272
 Suchen einer freien Verbindung | alle entfernen

Adernbelegung:
 Ader: 5A,5B
 = alle =
 + alle +

Zuordnung geändert

KNOTEN	Kabel	Name	Ader
58 ; Kabelverteiler Kommunikation ; Dorfstraße	236	unbekannt	2A,2B
53 ; Kabelverteiler Kommunikation ; Kirchstr 104			
1018 ; Muffe (Kommunikation) ; 1018	401	A2y F(L) 6*2*0,8	5A,5B
143 ; Kabelverteiler Kommunikation ; Taubenstraße	442	Taubenstraße / Kranichweg	5A,5B
270 ; Kabelverteiler Kommunikation ; Kranichweg 17	270	A2y F(L)2y 10*2*0,8	5A,5B
56 ; Kabelverteiler Kommunikation ; Kranichweg 17	272	A2y F(L)2y 20*2*0,8	5A,5B
55 ; Kabelverteiler Kommunikation ; Spitzenheizwerk Hiesfeld	201	A2y F(L)2y 20*2*0,8	5A,5B
1 ; Kabelverteiler Kommunikation ; Hauptschule Auf dem Loh	332	A2y F(L)2y 20*2*0,8	3A,3B
101 ; Kabelverteiler Kommunikation ; Auf dem Loh			

GISMobil2000 [551/71403]

freie Verbindung suchen
 von: 104 ; Kabelverteiler Kommunikation ; Gasreglerschrank Kurt Schumache
 nach: 109 ; Kabelverteiler Kommunikation ; Sterkraderstraße/Hügelstraße
 Route suchen | Abbrechen

Auswahl
 Nr.: 108 Art: Kabelverteiler Kommunikation Name: Sterkraderstraße/Hügelstraße

Nr.	Art	Name
100	Kabelverteiler Kommunikation	Zwischenpumpwerk Wohnungswald
101	Kabelverteiler Kommunikation	Auf dem Loh
1018	Muffe (Kommunikation)	1018
102	Kabelverteiler Kommunikation	Grabenstraße 5
103	Kabelverteiler Kommunikation	Station Baumschulenweg
104	Kabelverteiler Kommunikation	Gasreglerschrank Kurt Schumacherstr
105	Kabelverteiler Kommunikation	Zechenbahn Heilkamp
107	Kabelverteiler Kommunikation	KV Amalienstraße
108	Kabelverteiler Kommunikation	
109	Kabelverteiler Kommunikation	Sterkraderstraße/Hügelstraße

Drücken Sie F1, um Hilfe zu erhalten

- A Element selektieren (mit Shift-Taste im Reichtad; mit Strg-Taste zu Selektionsmenge hinzufügen/entfernen)
- A Element selektieren (mit Shift-Taste im Reichtad; mit Strg-Taste zu Selektionsmenge hinzufügen/entfernen)
- 1 Funktion rückgängig: Stehle Maibe
- 1 Funktion rückgängig: Stehle Maibe